

 CFMOTO



CFMOTO
OFF-ROAD  **VEHICLES**

CFMOTO
OFF-ROAD  **VEHICLES**



ATV EU5

NEW X4 CFORCE 450 / NEW X4 CFORCE 450 L

NEW X5 CFORCE 520 L

CFORCE 625 TOURING

CFORCE 625 TOURING OVERLAND

CFORCE 850 XC

CFORCE 1000

CFORCE 1000 OVERLAND

ATV T3

NEW X4 CFORCE 450 L

CFORCE 625 TOURING

CFORCE 850 XC

CFORCE 1000 OVERLAND

UTV

UFORCE 600

UFORCE 1000

UFORCE 1000 XL

SSV

ZFORCE 950 SPORT

ZFORCE 950 SPORT-4

ZFORCE 1000 SPORT R

YOUTH

CFORCE 110

CFORCE EV110



ATV

CFORCE



NEW X4 CFORCE 450 S / L

Dotato di un motore da 400cc, il nuovo X4 CFORCE450 è un veicolo semplice ma robusto e maneggevole, perfetto per affrontare tutti i tipi di terreno su strada, nel bosco, in montagna e si adatterà a tutte le vostre esigenze di guida.


La sua qualità si nota subito dal telaio in acciaio ad alta resistenza "blackbone", abbinato a un ormai collaudato motore SOHC raffreddato a liquido, impianto frenante a 4 dischi idraulici e pneumatici da 24 pollici.

Confortevole ed ergonomico ha una capacità di traino di 1350 libbre.

Il suo design all'avanguardia e gli accessori di alta qualità, rendono questo mezzo un veicolo piacevole da guidare, ma anche utilissimo per tutti i vostri piccoli lavori.

Disponibile sia nella versione Euro5 passo corto (S) che passo lungo (L).

La versione passo lungo è disponibile anche con omologazione T3.

 Lava Orange

 Nebula Black

 Rocket Red

 Hunter Green



CFOR



RCE

Lava Orange

Nebula Black

Royal Blue

Hunter Green

Magma Red

TT CAMO



NEW X5 CFORCE 520 L

Equipaggiato con un motore da 495cc, al New X5 si è aggiunto qualche cavallo in più e un po' più di potenza.

Le dotazioni di serie quali, EPS, Coppia maggiorata, Fari Led, Cerchi in Lega, Gancio, Sfera, Verricello da 2500 libbre, Poggiaschiena e Paramani, fanno di questo veicolo un veicolo completo a 360°.

Pratico e confortevole, robusto, versatile in ogni tipo di terreno, ideale per qualunque utente che desidera un quad comodo, maneggevole, da guidare su tutti i tipi di terreno sia per lavoro che per divertimento.

Disponibile nella versione Euro 5 passo lungo.

CFOR



FORCE

CFORCE 625 TOURING

CFMOTO aumenta la cilindrata, e aumenta la potenza: ed ecco realizzato il CFORCE625 TOURING.

Un veicolo 580cc con motore monocilindrico a 4 valvole, raffreddato a liquido.

Equipaggiato con una nuova ECU con maggiori prestazioni e un acceleratore elettronico che ti permetterà di avere una guida fluida ma anche dinamica.

La coppia è massimizzata in tutta la gamma di giri, l'EPS ti permetterà di guidarlo senza alcuna fatica, freni a disco idraulici completi, doppia sospensione del braccio, sedile confort, pedane rialzate per passeggero, che ti accompagneranno ad una guida confortevole e prestazioni agili.

L'accortezza alle linee ed il suo design futuristico, hanno attirato l'attenzione del pubblico del settore, che l'ha premiato come uno dei modelli più ricercati.



Nebula Black

Grey

Hunter Green

Magma Red

TT CAMO

CFOR

Oltre i limiti



CFORCE 625 TOURING OVERLAND

Dopo il grandissimo successo riscontrato dal modello CFORCE1000 OVERLAND, CFMOTO ha preso spunto per la realizzazione di questo modello costruito per chi desidera una media cilindrata ma non vuole rinunciare all'avventura. Oltre agli optional di serie del modello TOURING, si aggiungono il bullbar anteriore con fari a led integrati per una migliore protezione del veicolo, Bull bar posteriore, Parabrezza completo con paramani integrati, baule posteriore capiente (90lt) che può contenere 2 caschi open face e 1 casco integrale.

L'unica cosa che ora resta da fare è partire per questa nuova avventura insieme al tuo CFORCE625L OVERLAND da solo, o meglio in compagnia.

Disponibile solo nella versione Euro5 in due colori accattivanti.



—
Granite Ridge

—
VSX Midnight Camo

CFOR



RCE




Royal Blue



Lava Orange



Grey



TrueTimber Camo



CFORCE 850 XC

Equipaggiato con il potente bicilindrico di casa CFMOTO di 800cc, questo veicolo offre delle prestazioni eccezionali. Versatile e maneggevole, il CFORCE850XC risulta essere un ottimo compromesso tra comfort e divertimento.

Un veicolo dalle dimensioni generose, ma allo stesso tempo molto stabile e sicuro. Una versione passo lungo con pedane rialzate per passeggero, che offre una comodità incredibile anche al passeggero, che potrà viaggiare comodo grazie anche al poggiatesta ergonomico con maniglioni.

Display Digitale LCD, cerchi in lega, EPS, fari a led, gancio e sfera, paramani.

Tutti optional per migliorare la tua guida e la tua comodità.

Ideale per rider con grande esperienza di guida.

Disponibile nella versione Euro 5.



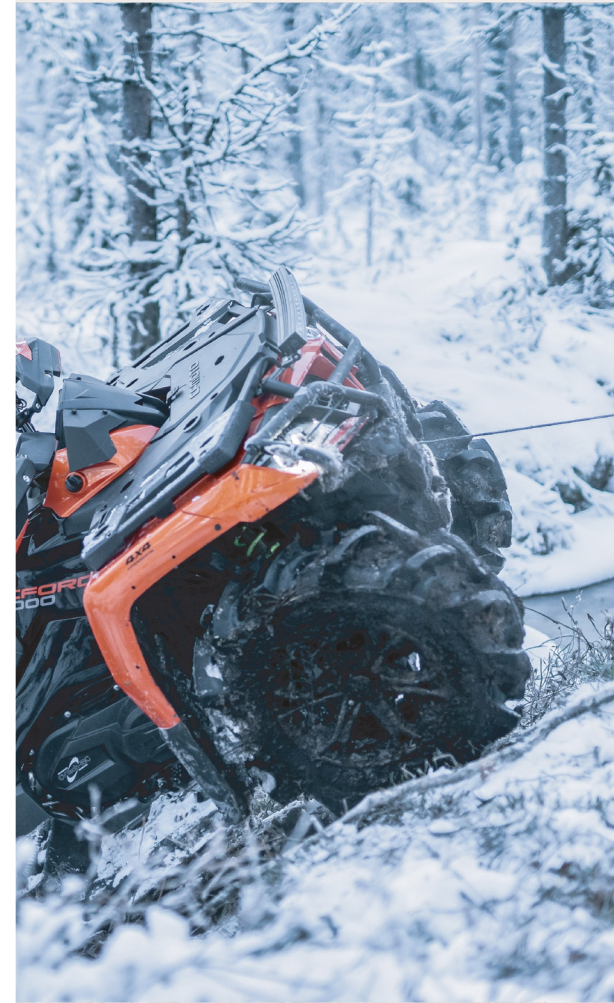
CFORCE 1000

Il più potente ATV della gamma CFMOTO, alimentato con un motore 963cc V-Twin raffreddato a liquido, questo veicolo ha tutte le caratteristiche per gestire carichi pesanti e permetterti di affrontare percorsi OFF ROAD estremi.

La trasmissione CVT, il Servosterzo, la funzione 2WD/4WD, i Pneumatici da 27", i Cerchi in lega, il Sedile posteriore ergonomico, il Poggiaschiena con maniglioni per il passeggero, il Verricello da 3000 libbre, i Paramani, e tutti gli altri optional di serie, rendono questo veicolo il TOP della serie CFORCE.

Questo veicolo è una perfetta combinazione tra prestazioni, funzionalità ed estetica.


Disponibile sia nella versione Euro5 che T3.




Royal
Blue


Lava
Orange


Grey


True Timber
Camo

CFORCE 1000 OVERLAND

Il CFORCE1000 OVERLAND è un passo aggiuntivo che CFMOTO ha voluto realizzare sul suo TOP di serie CFORCE1000. Per il più potente e completo veicolo della gamma CFMOTO, la casa madre ha voluto equipaggiarlo con cerchi Beadlock antistallonamento, Bumper anteriore con luci a led integrate per una miglior protezione del veicolo, Bumper posteriore, Piastra protezione motore HDPE da 8mm, Parabrezza integrato con paramani, Baule posteriore di grande capacità, Bauletto aggiuntivo.

La grande capacità di carico di questo veicolo e il comfort per il passeggero, ti permetteranno di organizzare al meglio anche le avventure più lunghe, portando con te tutto il necessario per trascorrere un weekend in mezzo alla natura e per goderti la tua libertà.



Desert Tan

Tactical Green

CFOR

Progettato



RCE
per l'avventura



UTV
UFORCE

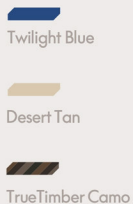


UFORCE 600

Potente, agile e con grande capacità di carico, l'UFORCE600 vi permetterà di affrontare al meglio le vostre giornate di duro lavoro. Display Digitale LCD, Cerchi in lega, EPS, Gancio e Sfera omologati, Verricello, Presa elettrica per carrello. L'UFORCE600 è fornito di cassone ribaltabile di notevole capacità, che ti aiuterà anche con gli spostamenti delle attrezzature e dei materiali più ingombranti. Il cassone e il 'cofano' ribaltabili renderanno la manutenzione del tuo veicolo facile: accesso diretto al filtro aria, livelli liquido refrigerante, livello olio e vano batteria.

Le dimensioni contenute di questo veicolo, ti permetteranno di lavorare anche nei sentieri più stretti e di arrampicarti su pendenze ripide grazie alla trazione 4x4 in dotazione di serie.

Immergiti nella natura con fiducia e godetevi la vostra giornata lavorativa o di relax.



UFOI

IL MIGLIOR CO



RCE
MPAGNO DI LAVORO



UFC

UFORCE 1000

UFORCE1000 è sicuramente il veicolo che ha ottenuto il più alto numero di consensi da parte degli utenti finali.

Un veicolo completo, dalle prestazioni eccellenti, un design unico, compatto e di facile utilizzo, caratterizzato da una grande potenza motore grazie al suo motore 963cc V-twin raffreddato a liquido. La Tecnologia 2WD/4WD e la nuova strumentazione LCD da 5 pollici di serie, ti daranno la possibilità di controllare il veicolo al meglio.

Dotato di doppia mappatura 'Work' e 'Normal', ti aiuterà a gestire le prestazioni del veicolo in ogni situazione.

Per questo veicolo sono stati disegnati e realizzati molti accessori aggiuntivi, che ti permetteranno di affrontare qualunque tipo di lavoro.

Veicolo omologato 3 posti



 Desert Tan

 Twilight Blue

 TrueTimber Camo

ORCE

UFORCE 1000 XL

E' stata soprannominata la Limousine di casa CFMOTO.

La dimensione del veicolo raggiunge 3770 x 1615 x 1850 e il passo raggiunge il livello più alto del settore, per 2850mm.

L'UFORCE1000XL raddoppia il carico trasportabile: questo veicolo è omologato 6 posti.

Ha un serbatoio carburante da 40 litri, un Sistema di illuminazione a Led, Gancio e Sfera omologati, 2WD/4WD, Cerchi in Lega, Verricello da 4500 libbre, EPS, oltre ad una vasta gamma di accessori di serie.

Questo veicolo, con tutte le performanti prestazioni del modello precedente, vi permette di spostare tutto l'equipaggio e l'attrezzatura da lavoro, comodamente posizionata sul cassone posteriore ribaltabile.

Questo veicolo può essere equipaggiato con numerosi attrezzi da lavoro.




Desert Tan


Twilight Blue


TrueTimber Camo

UFO
POTENZA



RCE
E COMFORT

A silver Z-Force SSV is shown from a rear three-quarter view, driving on a dirt road. The vehicle has a roll-over protection structure and is equipped with large, knobby tires. The background consists of rolling hills under a clear sky. The text 'SSV' is prominently displayed in large white letters on the left side of the image, and 'ZFORCE' is written in smaller white letters on the front fender of the vehicle.

SSV
ZFORCE



ZFORCE 950 SPORT

Lo Z950 Sport è un veicolo realizzato per tutti gli appassionati che con i loro amici decidono di divertirsi in percorsi off-road. Potenza, maneggevolezza, ma anche stabilità.

Un motore bicilindrico a V 4 tempi 963cc raffreddato a liquido, pronto a farti 'sentire' i suoi cavalli. Dotato di EFI e trasmissione a farfalla, trasmissione CVT.

E' un veicolo con una serie interminabile di optional di serie: Display digitale LCD, Gancio e Sfera, 2WD/4WD, Verricello, Cerchi in lega, EPS, Ammortizzatori a gas regolabili, presa USD per rimorchio, Portiere laterali Sport, Tetto.

Se sei alla ricerca di un veicolo che ti faccia divertire e scateni l'adrenalina che c'è in te, non puoi fartelo mancare.



 Magma Red

 Nebula Black

 Tundra Grey

ZFOR



ZFORCE 950 SPORT

Lo Z950 Sport è un veicolo realizzato per tutti gli appassionati che con i loro amici decidono di divertirsi in percorsi off-road. Potenza, maneggevolezza, ma anche stabilità.

Un motore bicilindrico a V 4 tempi 963cc raffreddato a liquido, pronto a farti 'sentire' i suoi cavalli. Dotato di EFI e trasmissione a farfalla, trasmissione CVT.

E' un veicolo con una serie interminabile di optional di serie: Display digitale LCD, Gancio e Sfera, 2WD/4WD, Verricello, Cerchi in lega, EPS, Ammortizzatori a gas regolabili, presa USD per rimorchio, Portiere laterali Sport, Tetto.

Se sei alla ricerca di un veicolo che ti faccia divertire e scateni l'adrenalina che c'è in te, non puoi fartelo mancare.

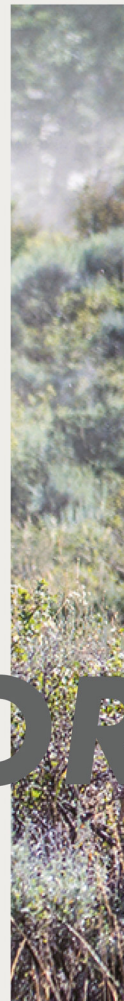



Magma Red


Nebula Black


Tundra Grey

ZFOR



CE





ZF

ZFORCE 950 SPORT-4

Appena arrivato in Italia, questo nuovo Z950 SPORT 4 ha già conquistato tutti.

ZFORCE 950 SPORT-4 ha un motore 963cc V-Twin raffreddato a liquido, con trasmissione CVT, Display LCD digitale, Ammortizzatori a gas regolabili, Cerchi in lega, 2WD/4WD, Verricello, EPS, gancio e sfera omologati, Portiere Laterali Sport, Tetto.

Questo veicolo è in grado di trasportare fino a 4 persone: così potrai condividere ogni avventura anche con i tuoi amici.

Comfort ed estetica accattivanti, prestazioni motore eccellenti, maneggevole e di facile utilizzo, sarà il tuo compagno di viaggio anche per i percorsi più impegnativi.

Una perfetta combinazione di prestazioni, funzionalità ed estetica. E' considerato uno dei side by side TOP della gamma CFMOTO.



Desert Tan

Nebula Black

Lava Orange

ZFORCE

ZFORCE 1000 SPORT R

Un veicolo dall'aspetto futuristico, dalle dimensioni generose e dal look accattivante.

Con questo veicolo CFMOTO ha elevato le prestazioni della gamma ZFORCE a nuovi livelli. Ideale per un'uscita in compagnia per puro divertimento. Grazie alle modifiche all'aspirazione, allo scarico e alla testata, e al suo motore bicilindrico a V da 963cc raffreddato a liquido, eroga 90HP di potenza.

Oltre al motore, al telaio e alla dimensioni generose, CFMOTO ha aggiornato l'interfaccia del pilota con un nuovo schermo TFT da 5 pollici (diversi Layout per le modalità Sport e Normal) ed un nuovo volante racing.


Piena potenza unita a una trasmissione ad alte prestazioni, oltre al nuovo telaio più robusto e leggero, e sospensioni migliorate, ne fanno un veicolo in grado di affrontare anche i terreni più ostili.

Supera i tuoi limiti e preparati a scoprire nuovi orizzonti con questo Z10 SPORT R.




Desert Tan


Nebula Black


Lava Orange



ZFO



RCE

A blurred background of a dirt road in a forest. In the foreground on the right, the front of a motorcycle is visible, featuring a silver headlight and a bright yellow frame. The text 'YOUTH' is overlaid in large, white, bold, sans-serif capital letters across the upper portion of the image.

YOUTH

ATV

CFORCE



CFORCE 110

Il telaio compatto e agile del CFORCE 110 regalerà un divertimento assicurato anche ai più giovani.

Un veicolo progettato con le stesse prestazioni e caratteristiche dei modelli più grandi, tra cui doppie sospensioni indipendenti a braccio A, freni a disco e avviamento elettrico.

Il motore SOHC 110cc è stato studiato e realizzato per produrre una potenza fluida e lineare, dunque ideale anche per i ragazzi che sono alla prima guida.

Le prestazioni di questo veicolo sono state studiate per un pubblico di piccoli rider, dunque accessibili a bambini dai 6 ai 12 anni, che possono imparare al proprio ritmo di guida,

Il loro gioco e divertimento crescerà man mano che le competenze di guida miglioreranno.



Baja
Blue



Rocket
Red



CFORCE

Accendi il divertimento



DATI TECNICI

Generali

Lunghezza x Larghezza x Altezza	1483x943x925 mm
---------------------------------	-----------------

Interasse	1020 mm
-----------	---------

Altezza minima da terra	110 mm
-------------------------	--------

Velocità Massima	45 km/h
------------------	---------

Peso a secco	130 kg
--------------	--------

Portata Massima	70 kg
-----------------	-------

Capacità Serbatoio	6,4 litri
--------------------	-----------

Età	10+
-----	-----

Motore

Cilindrata	110cc, EFI
------------	------------

Trazione	2WD, a catena
----------	---------------

Telaio

Freni	A disco idraulico
-------	-------------------

Sospensioni	Ant: Doppio braccio indipendente, 140 mm di escursione Post: Mono-ammortizzatore centrale, 165 mm di escursione
-------------	--

Cerchi	Ant: 10x5.0 Post: 8x7.0
--------	-------------------------

Pneumatici	Ant: AT19x6.00-10 Post: AT18x9.00-8
------------	-------------------------------------



CFORCE EV 110

Il futuro sta arrivando anche per i piloti più giovani.

Il nuovissimo CFORCE 110 elettrico, è frutto di uno studio mirato a realizzare un veicolo dal design moderno e giovane, ma anche nel rispetto dell'ambiente.

Facile da guidare, di dimensioni generose, robusto e resistente, dotato di caratteristiche di sicurezza per la tranquillità dei genitori, bassa manutenzione e impressionanti prestazioni di guida, fanno di questo veicolo il quad elettrico più moderno, attuale, completo e sicuro sul mercato italiano.




Lava
Orange


Lime
Green



CFORCE

DATI TECNICI

Generali

Lunghezza x Larghezza x Altezza	1500x935x950 mm
Interasse	1020 mm
Altezza Minima Da Terra	115 mm
Velocità Massima	45 km/h
Peso a secco	130 kg
Portata Massima	70,5 kg
Età	10+
Trazione	2WD, a catena
Autonomia	60km (30km/h, 25 °C), or 3+ ore di guida

Potenza

Motore elettrico	44V, 1500W motore elettrico (max output 4500W)
Potenza(HP)/Coppia(N.m)	4.5kw, 40N.m
Batteria	44V, 53Ah, 2400Wh, Litio con BMS.

Telaio

Freni	A disco idraulico
Sospensione	Ant : Doppio braccio indipendente, 140 mm di escursione Post : Mono-ammortizzatore centrale, 165 mm di escursione
Cerchi	Ant: 10x5.0 Post: 8x7.0
Pneumatici	Ant: AT19x6.00-10 Post: AT18x9.00-8





NEW X4 CFORCE 450 S/L

Generali

Lunghezza x Larghezza x Altezza	S: 2186x1125x1150 mm L: 2386x1125x1205 mm
Interasse	S: 1260mm L: 1460mm
Altezza Minima Da Terra	250 mm
Raggio Minimo di Sterzata	S: 5600mm L: 6500mm
Peso A Secco	S: 336 kg L: 350 kg
Capacità di Carico	240 kg
Capacità serbatoio	17 litri
Omologazione	Euro 5 / T3 (solo versione L)

Motore

Tipo Di Motore	Monocilindro raffreddato a liquido 4-tempi, SOHC, 4-valvole
Cilindrata	400cc
ECU	Bosch EFI
Trasmissione	CVT

Telaio

Trazione	2WD / 4WD , ant e post bloccabile (Versione T3 post. bloccato)
Freni	Quattro freni a disco idraulici + Parcheggio di stazionamento posteriore
Sospensioni	Ant: Doppio braccetto indipendente Post: Doppio braccetto indipendente
Escursione Sospensioni	Ant: 190mm Post: 225mm
Ammortizzatori	A molla e idraulici
Cerchi	12-pollici
Pneumatici	Ant: AT24x8.00-12, 25x8.00-12 Post: AT24x10.00-12, 25x10.00-12
Colori Disponibili	Hunter Green, Nebula Black, Rocket Red Lava Orange



CFORCE 520L X5

L: 2386x1125x1217 mm

L: 1460mm

262 mm

L: 6500mm

L: 365 kg

240 kg

17 litri

Euro 5

Monocilindro raffreddato a liquido
4-tempi, SOHC, 4-valvole

495cc

Bosch EFI

CVT

2WD / 4WD , ant e post bloccabile

Quattro freni a disco idraulici
+ Parcheggio di stazionamento posteriore

Ant: Doppio braccetto indipendente
Post: Doppio braccetto indipendente

Ant: 190mm Post: 225mm

A molla e idraulici

12-pollici

Ant: 25x8.00-12
Post: 25x10.00-12

Lava Orange, Nebula Black, TT Camo
Hunter Green, Royal Blue, Magma Red



625 TOURING

T: 2235x1180x1390mm

T: 1480mm

270 mm

T: 7400mm

T: 415 kg

220 kg

18 litri

Euro 5 / T3

Monocilindro raffreddato a liquido
4-tempi, SOHC, 4-valvole

580 cc

Bosch EFI

CVT

2WD / 4WD , ant e post bloccabile (Versione T3 post. bloccato)

Quattro freni a disco idraulici
+ Parcheggio di stazionamento posteriore

Ant: Doppio braccetto indipendente
Post: Doppio braccetto indipendente

Ant: 160mm Post: 210mm

A molla e idraulici

12-pollici

Ant: 25x8.00-12
Post: 25x10.00-12

Magma Red, Nebula Black, Grey,
TT Camo, Hunter Green



CFORCE 625 TOURING OVERLAND

2235x1180x1390mm

1480 mm

270 mm

7400mm

415 kg

220 kg

18 litri

Euro 5

Monocilindro raffreddato a liquido
4-tempi, SOHC, 4-valvole

580 cc

Bosch EFI

CVT

2WD / 4WD, ant e post bloccabile

Quattro freni a disco idraulici
+ Parcheggio di stazionamento posteriore

Ant: Doppio braccetto indipendente
Post: Doppio braccetto indipendente

Ant: 160mm Front: 210mm

A molla e idraulici

12-pollici

Ant: 25x8.00-12
Post: 25x10.00-12

Granite Ridge, VSX Midnight Camo



CFORCE 850 XC

2395x1264x1420 mm

1480 mm

285 mm

7800mm

480 kg

240 kg

30 litri

Euro 5

Bicilindrico a V raffreddato a liquido
4-tempi, SOHC, 8-Valvole

800cc

Bosch EFI

CVT

2WD / 4WD, ant bloccabile e post bloccabile o automatico

Quattro freni a disco idraulici
+ Parcheggio di stazionamento posteriore

Ant: Doppio braccetto indipendente
Post: Braccio indipendente

-

A molla e idraulici

14-pollici

Ant: 26x9.00-14/26x8.00-14
Post: 26x11.00-14/26x10.00-14

Lava Orange, Royal Blue,
Grey, TT Camo



CFORCE 1000

2395x1264x1420 mm

1480 mm

300 mm

7800mm

490 kg

240 kg

30 litri

Euro 5 / T3

Bicilindrico a V raffreddato a liquido
4-tempi, SOHC, 8-Valvole

963cc

Bosch EFI

CVT

2WD / 4WD, ant bloccabile e post automatico (T3 bloccato)

Quattro freni a disco idraulici
+ Parcheggio di stazionamento posteriore

Ant: Doppio braccetto indipendente
Post: Braccio indipendente

-

A molla, idraulici e Gas regolabili

14-pollici

Ant: 27x9.00-14
Post: 27x11.00-14

Lava Orange, Royal Blue,
Grey, TT Camo



CFORCE 1000 OVERLAND

2395x1264x1420 mm

1480 mm

300 mm

7800mm

490 kg

240 kg

30 litri

Euro 5

Bicilindrico a V raffreddato a liquido
4-tempi, SOHC, 8-Valvole

963cc

Bosch EFI

CVT

2WD / 4WD, ant bloccabile e post automatico

Quattro freni a disco idraulici
+ Parcheggio di stazionamento posteriore

Ant: Doppio braccetto indipendente
Post: Braccio indipendente

Ant: 170mm Post: 190mm

A molla, idraulici e Gas regolabili

14-pollici

Ant: 27x9.00-14
Post: 27x11.00-14

Desert Tan, Tactical Green



UFORCE 600



UFORCE 1000



UFORCE 1000 XL

Generali

Lunghezza x Larghezza x Altezza

2820x1470x1950 mm

2945x1615x1850 mm

3770x1615x1850 mm

Interasse

1950 mm

2050 mm

2850 mm

Altezza Minima Da Terra

270 mm

280 mm

280 mm

Raggio Minimo di Sterzata

9100mm

8200mm

11000mm

Peso A Secco

640 kg

690 kg

870 kg

Capacità di Carico

410 kg

685 kg

1550 kg

Capacità serbatoio

35 litri

40 litri

40 litri

Omologazione

T3

T3

T3

Motore

Tipo Di Motore

Monocilindro raffreddato a liquido
4-tempi, SOHC, 4-valvole

Bicilindrico a V raffreddato a liquido
4-tempi,SOHC,8-Valvole

Bicilindrico a V raffreddato a liquido
4-tempi,SOHC,8-Valvole

Cilindrata

580 cc

963 cc

963 cc

ECU

EFI

EFI

EFI

Trasmissione

CVT

CVT

CVT

Telaio

Trazione

2WD/4WD/4WD Bloccato

2WD/4WD/4WD Bloccato

2WD/4WD/4WD Bloccato

Freni

Quattro freni a disco idraulici
+ Parcheggio di stazionamento posteriore

Quattro freni a disco idraulici
+ Parcheggio di stazionamento posteriore

Quattro freni a disco idraulici
+ Parcheggio di stazionamento posteriore

Sospensioni

Ant. e Post.: doppio braccio a sospensione indipendente

Ant. e Post.: doppio braccio a sospensione indipendente

Ant. e Post.: doppio braccio a sospensione indipendente

Escursione Sospensioni

Ant: 230mm Post: 254mm

Ant: 230mm Post: 230mm

Ant: 230mm Post: 230mm

Ammortizzatori

A molla e idraulici

A molla e idraulici

A molla e idraulici

Cerchi

12-pollici

14-pollici

14-pollici

Pneumatici

Ant: 25x8.00-12
Post: 25x10.00-12

Ant: 27x9.00-14
Post: 27x11.00-14

Ant: 27x9.00-14
Post: 27x11.00-14

Colori Disponibili

Desert Tan, Twilight Blue, TT Camo

Desert Tan, Twilight Blue, TT Camo

Desert Tan, Twilight Blue, TT Camo



ZFORCE 950 SPORT

Generali

Lunghezza x Larghezza x Altezza 3065x1524x1870 mm

Interasse 2286 mm

Altezza Minima Da Terra 305 mm

Raggio Minimo di Sterzata 10500 mm

Peso A Secco 675 kg

Capacità di Carico 315 kg

Capacità serbatoio 37 litri

Omologazione T3

Motore

Tipo Di Motore Bicilindrico a V raffreddato a liquido 4-tempi,SOHC,8-Valvole

Cilindrata 963 cc

ECU EFI

Trasmissione CVT

Telaio

Trazione 2WD/4WD/4WD Bloccato

Freni Quattro freni a disco idraulici + Parcheggio di stazionamento posteriore

Sospensioni Ant: Doppio braccio indipendente
Post: Doppio braccio indipendente con barra stabilizzatrice

Escursione Sospensioni Ant: 307mm Post: 334mm

Ammortizzatori A molla, idraulici e Gas regolabili

Cerchi 14-pollici

Pneumatici Ant: 27x9.00-14
Post: 27x11.00-14

Colori Disponibili Tundra Grey, Magma Red, Nebula Black



ZFORCE 950 SPORT-4

3827x1524x1880 mm

3048 mm

307 mm

12250 mm

795 kg

450kg

37 litri

T3

Bicilindrico a V raffreddato a liquido 4-tempi,SOHC,8-Valvole

963 cc

EFI

CVT

2WD/4WD/4WD Bloccato

Quattro freni a disco idraulici + Parcheggio di stazionamento posteriore

Ant: Doppio braccio indipendente
Post: Doppio braccio indipendente con barra stabilizzatrice

Ant: 307mm Post: 334mm

A molla, idraulici e Gas regolabili

14-pollici

Ant: 27x9.00-14
Post: 27x11.00-14

Desert Tan, Lava Orange, Nebula Black



ZFORCE 1000 SPORT R

3020x1820x1850 mm

2285 mm

340 mm

12000 mm

705 kg

290 kg

36.5 litri

T3

Bicilindrico a V raffreddato a liquido 4-tempi,SOHC,8-Valvole

963 cc

Bosch EFI

CVT

2WD/4WD/4WD Bloccato

Quattro freni a disco idraulici + Parcheggio di stazionamento posteriore

Ant: Doppio braccio indipendente
Post: Braccio indipendente con barra stabilizzatrice

Ant: 340mm Post: 395mm

A molla, idraulici e Gas regolabili

14-pollici

Ant: 29x9.00-14
Post: 29x11.00-14

Desert Tan, Lava Orange, Nebula Black

CFMOTO - HeadQuarter

Fondata nel 1989, da oltre 30 anni, CFMOTO POWER CO., LTD. costruisce e commercializza moto, motori e veicoli fuoristrada, oltre a componentistica e accessori.

La sede centrale di CFMOTO si trova a Hangzhou, capitale della provincia di Zhejiang.

La sede di CFMOTO si estende su una superficie totale di 280mila metri quadrati, con due campus, e più di 4800 persone.

I prodotti CFMOTO sono distribuiti in tutto il mondo attraverso una rete di oltre 3000 partner e rivenditori.

Nel 2013, CFMOTO diventa il distributore ufficiale KTM per l'Asia e nel 2017 viene siglato il primo accordo ufficiale con KTM per la produzione dei veicoli KTM in Cina.

Nel 2022 un altro grande traguardo per CFMOTO che partecipa con i suoi veicoli alle gare di MOTO2.

CFMOTO ogni anno è impegnata alla realizzazione di veicoli a due e quattro ruote di ultima generazione, e si impegna a rimanere all'avanguardia nell'innovazione del settore e a fornire ai propri clienti la migliore esperienza possibile.

CFMOTO vanta oltre 1 milione di utenti finali.





CFMOTO - Verso il Futuro

Con un Team di Ricerca e sviluppo che può contare su 200 progettisti in 5 paesi, e più di 540 brevetti registrati, CFMOTO punta ad essere riconosciuto tra i brand premium a livello globale.

Tecnologia e qualità sono il cuore dell'attività in casa CFMOTO. Il tempo, la passione, la dedizione e la competenza investiti nel lavoro di progettazione e realizzazione dei veicoli a due e quattro ruote, consentono di offrire prodotti all'avanguardia e dall'elevata affidabilità.

In oltre 30 anni di esperienza nel mondo dei motori e del Powersport, CFMOTO si è sempre contraddistinta per i suoi prodotti innovativi sempre all'avanguardia e con un'attenzione particolare al futuro.

L'obiettivo di CFMOTO è quello di provare a garantire livelli di divertimento e di piacere di guida sempre maggiori, e regalare ad ogni suo cliente, un'esperienza unica e indimenticabile





CFMOTO ITALIA - IMEX S.R.L

Via Degli Artigiani, 7/9 Biassono (MB) 20853, Italia

✉ info@imex-srl.com

🌐 www.cfmoto.it

📘 [@CFMOTO-Italy-IMEXsrl](#)

📷 [@cfmoto_italy](#)

📺 CFMOTO ITALIA

Copyright Zhejiang CFMOTO Power co., Ltd. 2022. Tutti i diritti sono riservati. Le foto sono a solo scopo illustrativo.

La configurazione dei veicoli può essere soggetta a variazioni senza alcun bisogno di preavviso, le immagini potrebbero non riflettere le specifiche del prodotto più attuali.

CFMOTO si riserva il diritto di apportare miglioramenti e/o modifiche al design senza alcun obbligo di modificare attrezzature precedentemente vendute, assemblate o fabbricate.